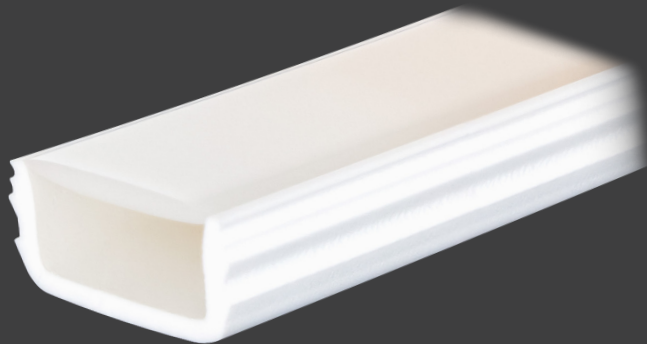




LARGE



MEDIUM



SMALL

INSTRUCTION

ASPÖCK FLEXLED

MONTAGEANLEITUNG

MOUNTING INSTRUCTION

FOR ALL

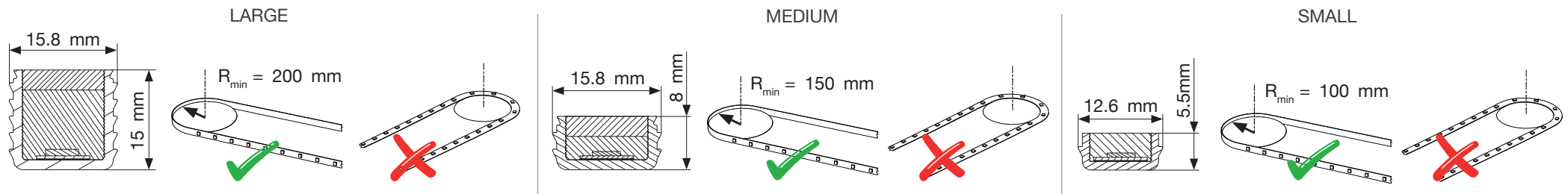
aspoeck.com



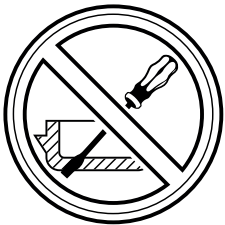
ALLGEMEINE MONTAGEANLEITUNG GENERAL MOUNTING INSTRUCTIONS

Folgende vorgeschriebene Biegeradien, in die angeführten bzw. erlaubten Richtungen, müssen bei der Montage eingehalten werden. Die unterschiedlichen Radien der FlexLED Bändertypen LARGE, MEDIUM und SMALL sind zu beachten. Für mehr Informationen zur Befestigung gibt es eine Montageanleitung online. Diese Montageanleitung gilt nur in Verbindung mit FlexLED Profilen.

The following prescribed bending radius in the specified or permitted directions must be observed during mounting. Please note the different bending radius of the LARGE, MEDIUM and SMALL hinge types. For more information on mounting, there are mounting instructions online. These installation instructions only apply in connection with FlexLED profiles.



DEMONTAGE DISASSEMBLY



Eine zerstörungsfreie Demontage von bereits montierten FlexLED Bändern ist nicht vorgesehen.

Non-destructive disassembly of FlexLED strips that have already been installed is not intended.

Die Nichteinhaltung der Montageanleitung führt zum Ausschluss von Gewährleistung/Haftung. Details siehe Montageanleitung/VLB/Produktinformationsblatt www.aspoeck.com.

Non-compliance with the installation instructions results in the exclusion of warranty/liability. For details, see the installation instructions/TSD/product data sheet www.aspoeck.com.

**LESE DIE ERWEITERTE
MONTAGEANLEITUNG
FLEXLED MEDIUM ONLINE!
READ THE EXTENDED
INSTRUCTIONS FLEXLED
MEDIUM ONLINE!**



THE ART OF LIGHTS

ASPÖCK Systems GmbH
Enzing 4, 4722 Peuerbach, AUSTRIA

Office: +43 7276 2670-0
E-Mail: office@aspoeck.com

aspoeck.com

